

Рукавные фильтры ФР с вибровстряхиванием для центральных систем аспирации



Рукавные фильтры с вибровстряхиванием предназначены для очистки воздуха от мелкодисперсной сухой неслипающейся пыли в центральных системах аспирации. Требуют периодической остановки системы аспирации для регенерации фильтрующих рукавов.

Система автоматически производит полный цикл регенерации при каждой остановке вентилятора. Фильтры рассчитаны на давление (разрежение) корпуса 7000 Па при температуре очищаемого воздуха от -40 до +80 °С.

Изготавливаются в различных комплектациях, в т.ч.:

- для установки на бункер накопитель (например для замены циклонов)- комплектация 1 и 2;
- с выгрузкой уловленной пыли в специальную тележку - комплектация 3;
- с устройством непрерывной выгрузки пыли (шлюзовой перегрузчик), позволяющим присоединить пневмотранспорт, скребковый или шнековый транспортер, мягкий контейнер и т.п.
- комплектация 4 и 5.

Для концентраций пыли, не превышающих 20 г/м³ поставляется со входом - осадительной камерой. Для концентрации до 60 г/м³ - с циклонным входом.

Возможно присоединение нескольких независимо работающих вентиляторов к одному фильтру. Фильтрующий материал - с антистатическими свойствами. По заказу фильтры комплектуются дополнительной (контрольной) ступенью очистки, позволяющей обеспечить остаточную концентрацию пыли не более 0,1 мг/м³.

По отдельному заказу в комплекте с фильтрами поставляются:

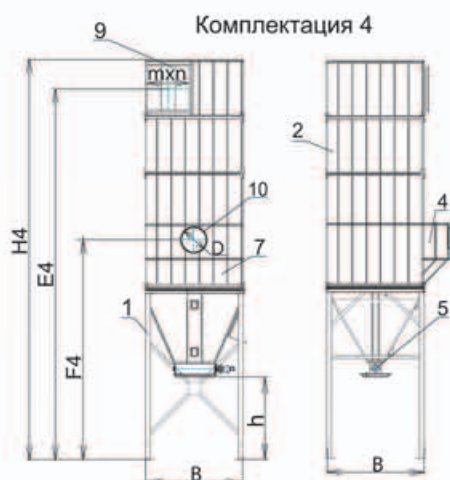
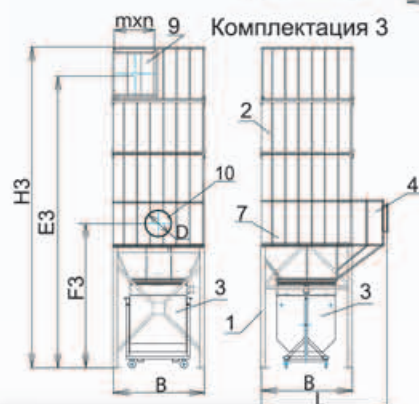
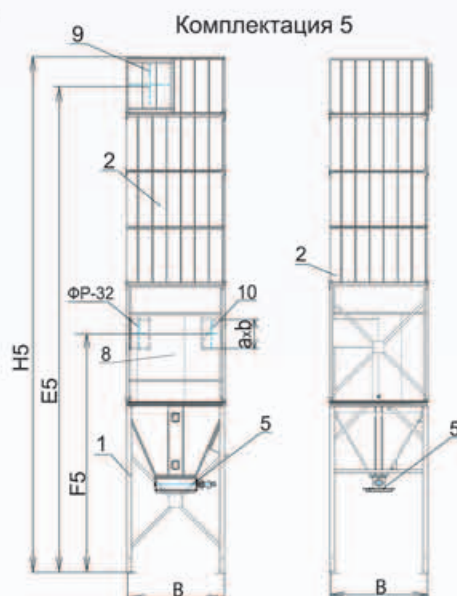
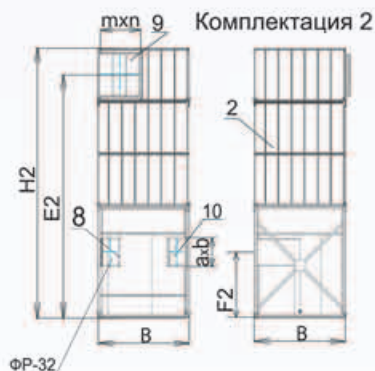
- пылевой вентилятор;
- бункер накопитель в т.ч. со сдвижным затвором и датчиками уровня;
- эстакада под фильтр и бункер с площадками обслуживания;
- клапан огнепреградительный;
- клапан обратный.



Технические характеристики

Модель	ФР-6	ФР-9	ФР-12	ФР-16	ФР-20	ФР-32
Максимальная производительность по воздуху, м ³ /час	6000	9000	12000	16000	20000	32000
Гидравлическое сопротивление, Па	с осадительной камерой / с циклонным элементом	600/800	600/800	600/800	600/800	600/800
Объем пылесборной тележки для комплектации №3, м ³	1,0	1,7	1,7	1,7	1,7	-
Макс. концентрация пыли на входе, (компл. 1,3,4), г/м ³ , не более	20	20	20	20	20	10
Макс. концентрация пыли на входе, (компл. 2,5), г/м ³ , не более	60	60	60	60	60	60

Контрольная ступень



Модель	G	k x s
ФР-6	1270	820 x 160
ФР-9	1270	1200 x 300
ФР-12	1270	1350 x 300
ФР-16	1270	1620 x 300
ФР-20	1270	2160 x 300
ФР-32	1270	2160 x 300

- Условные обозначения:
1. Опорная часть с бункером
 2. Фильтровальная секция
 3. Пылесборная тележка
 4. Входной короб
 5. Шлюзовой перегрузчик
 6. Площадки обслуживания
 7. Осадительная камера
 8. Циклонный элемент
 9. Выходной патрубок
 10. Входной патрубок

Комплектация 1

Базовая комплектация +
- входная секция
(осадительная камера)
- входной короб
- датчик уровня

Комплектация 2

Базовая комплектация +
- входная секция
(циклонный элемент)
- датчик уровня

Комплектация 3

Базовая комплектация +
- входная секция
(осадительная камера)
- входной короб
- бункерная тележка
- опорная часть

Комплектация 4

Базовая комплектация +
- входная секция
(осадительная камера)
- входной короб
- шлюзовой перегрузчик
- датчик уровня
- опорная часть

Комплектация 5

Базовая комплектация +
- входная секция (циклонный элемент)
- шлюзовой перегрузчик
- датчик уровня
- опорная часть

Базовая комплектация:

- фильтровальная секция
- шкаф управления
- коллектор с форсунками для подключения к системе пожаротушения
- аварийный датчик уровня
- датчики температуры

Габаритные и присоединительные размеры, мм

Модель	B	L	D	axb	mxn	F1	F2	F3	F4	F5
ФР-6	1280	2065	355	220 x 440	500 x 500	1425	900	3040	4420	3895
ФР-9	1430	2215	400	280 x 540	600 x 600	1425	1010	3180	4550	4135
ФР-12	1700	2485	500	320 x 620	600 x 600	1425	1220	3290	4780	4575
ФР-16	1970	2755	560	365 x 705	800 x 800	1425	1395	3465	5040	5010
ФР-20	2240	3025	630	405 x 855	800 x 800	1375	1495	3735	5220	5345
ФР-32	2240	3025	800	2(400x650)	1000x1000	1375	1595	3740	5220	5440

Модель	E1	E2	E3	E4	E5	h	H1	H2	H3	H4	H5
ФР-6	4030	4860	6425	7025	7850	1570	4760	5590	6380	7755	8585
ФР-9	4030	5060	6615	7155	8180	1570	4760	5795	6505	7885	8980
ФР-12	4030	5450	6820	7385	8800	1570	4760	6170	6710	8115	9525
ФР-16	4030	5730	6960	7645	9345	1570	4760	6460	6850	8375	10075
ФР-20	4030	5960	7100	7880	9810	1570	4760	6690	7120	8610	10345
ФР-32	5305	7240	8375	9155	11090	1570	6035	7970	8395	9885	11820